

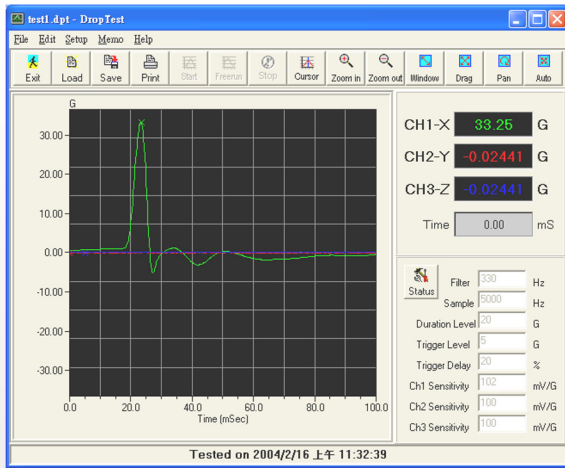
Drop Test System



DT-1213 落下試驗3CH

Ethernet Base All New Drop System

全新的量測系統，採用 **Ethernet Base** 通訊介面與主機做連結，無論是筆記型電腦或是桌上型電腦，只要插上網路連結線，立即可進行量測試驗。



更多的輸入頻道：

更易使用的量測軟體：

提供高達3個同步輸入頻道，可設定1、2、3頻道。

所有輸入頻道皆為同步，頻道間無延遲現象。

可設定觸發延時，可讓觸發前的信號一覽無疑。

- 量測頻道：3 Channels
- 取樣頻率：10-20kHz/Max
- 輸入信號範圍：± 5, 0.5V
- 輸入阻抗：1 M Ohm
- 觸發頻道：自動選擇
- 觸發延時範圍：10~90%
- 信號濾波器：65Hz~20kHz
- 通訊界面：100 Base-T RJ-45
- 輸入電源：100~240VAC 50/60Hz
- 機體重量：2.5 kg
- 機體尺寸：88(w) x 195(h) x 218 (d)

動勢實業股份有限公司 **Dynamic Trend Enterprise.,Co Ltd.**

新竹市明湖路116巷49號 <http://www.dynatrend.com.tw>

TEL: +886-3-5611239 FAX: +886-3-5620780

